

MONTERINGSANVISNING / INSTALLATION INSTRUCTIONS

MONTERING / MOUNTING

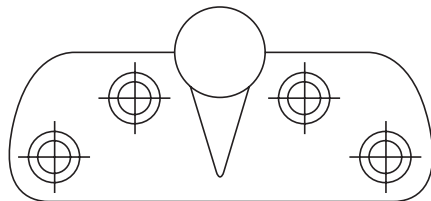
SV.

1. Stäng dörren.
2. Placera denna mall i önskat höjdläge och märk ut skruvhålen.
3. Förborra med \varnothing 3 mm borrh.

GB.

1. Close the door.
2. Place this template in desired height position and mark the screw holes.
3. Pre-drill with \varnothing 3 mm drill.

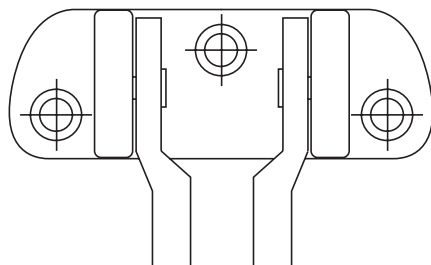
KARM / FRAME



KARM / FRAME

Vik längs den streckade linjen / Fold along the dotted line

DÖRR / DOOR



DÖRR / DOOR