

**MARELD**

PRO LIGHTING®



**LED-slingor**  
för alla typer av jobb





## Prestera bättre med rätt ljus

*Oavsett om du snickrar, målar, monterar, reparerar, gjuter, eller gräver så vill du att din prestation ska vara så nära perfekt som möjligt. Just därför är alla våra produkter skapade med ett enda syfte: Att du ska kunna göra ditt allra bästa i skarpt läge – när ljuset tänds.*

*Med Sunlit LED-slingor kan du skapa den perfekta allmänbelysningen för din arbetsplats.*



# De fem viktigaste egenskaperna för ledslingor är:

## IP-klass

Indikerar hur bra en produkt tål damm (första siffran) och fukt (andra siffran).

*Sunlit ledslingor har IP 65 vilket betyder att produkten är utvecklad för att användas utomhus i nordiska förhållanden.*

## Lumen/meter

Visar hur mycket ljus man får ut per meter slinga.

*Sunlit ledslingor har ca 750 lumen per meter. Mängden ljus är noggrant avvägt mellan att inte blända användaren och ge tillräckligt mycket ljus.*

## Watt/meter

Anger hur mycket energi som slingan drar per meter. Med detta värde kan man jämföra energiförbrukningen mellan olika slingor.

*Sunlit ledslingor har en energiförbrukning på 6 watt/meter, vilket är lägre jämfört med liknande produkter på marknaden.*

## Maxlängd

Visar maxlängden man kan koppla ihop sin slinga till. En längre maxlängd betyder smidigare installation och behov av färre startkablar.

*Sunlit ledslingor kan seriekopplas upp till 60 meter med vanlig elkabel och 100 meter med driver.*

## Lumen/watt

Ett mått på hur effektiv slingan är. En ledslinga bör ha minst 120 lm/w för att uppfylla kraven för att få säljas inom EU.

De flesta ledslingor på marknaden idag uppfyller inte detta lagkrav.

*Sunlit ledslingor har över 120 lm/w vilket är klassledande och gör att den uppfyller rådande lagkrav.*



En ledslinga bör ha minst 120 lm/w för att uppfylla kraven för att få säljas inom EU.

## RÄKNEEXEMPEL

### Energi- och kostnads-effektivitet

Sunlit ledslingor har över 120 lumen/w. Det ger en besparing på över 3000 SEK per månad, om man har 600 meter ledslinga för att lysa upp en byggarbetsplats på 1000 m<sup>2</sup> och ett elpris på 1,5 kr/kwh, jämfört med liknande produkter på marknaden.

## Mareld Sunlit

IP-klass	65
Lumen/meter	750
Watt/meter	6
Maxlängd	60 m
Lumen/watt	120

Från 1 september 2021 gäller nya ekodesignkrav (EU 2019/2020) och nya generationens energimärkning (EU 2019/2015) för belysning.

Ekodesigndirektivet sätter minimikrav på energiprestanda hos produkter, vilket bland annat innebär att en ledslinga bör ha minst 120 lm/w för att uppfylla kraven för att få säljas inom EU.

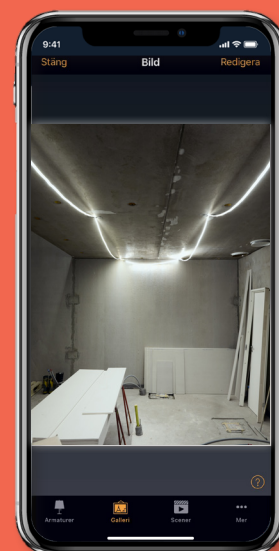
# Flimmerfri belysning

Flimrande ljus bidrar till trötthet, huvudvärk och andra negativa hälsoeffekter. För att råda bot på detta har Mareld tagit fram en flimmerfri driver. Genom att koppla ihop drivern med ledslingorna får man en flimmerfri belysning och en mer hälsosam arbetsmiljö. Drivern går att vidarekoppla upp till 100 meter. Med drivern inkopplad sänker man dessutom energiförbrukningen.

Sedan 2021 finns det designkrav på hur mycket nya ljuskällor får flimra. Det är inte allt flimmer som syns med blotta ögat. Stroboskopisk flimmer syns först när en lampa lyser på något som rör sig.

## Styr dina ledslingor med mobilen och spar energi

Mareld har tillsammans med Casambi utvecklat en dimmer som gör att du kan stänga av, sätta på, dimra och schemalägga ljuset i dina ledslingor med mobilen oavsett var du befinner dig. Genom att dimra ner ljuset på natten när ingen jobbar kan man spara mer än 60% av energin för belysning på en byggarbetsplats. Dimmern är kompakt och smidig och kompatibel med Marelds ledslingor, Sunlit och med Casambi-appen.



CASAMBI

### Har ni högt i tak?

Rummets storlek samt takhöjden påverkar hur många ledslingor som behövs för att skapa en bra allmänbelysning. Har man lägre än 3 meter i takhöjd räcker det oftast med ca 2 meter mellan ledslingorna. Vid högre takhöjder (3-5 m) är en bra tumregel ca 1,5 meter mellan ledslingorna.





# 3 saker att tänka på vid användning av LED-slingor

*Hantverkare använder LED-slingor dagligen i sitt arbete. Slingan rullas enkelt ut på golv eller hängs upp och detta ger ofta ett fullt tillräckligt ljus.*

- 1** Undvik att placera LED-slingor eller andra starka ljuskällor mot mörka väggar eller golv.
- 2** Belys gärna stora ytor, ljusa ytor som hjälper till att sprida ljuset över ett större område.
- 3** Placera ljuskällan på ett sätt så du undviker att bländas eller använd en frostad LED-slinga.





# Skapa en bra allmänbelysning

Sunlit ledslingor är utmärkta som allmänbelysning på byggarbetsplatser, lysa upp hisschakt, trapphus m.m. Till skillnad från de flesta andra ledslingor på marknaden är Sunlit IP 65-klassade för att tåla utomhusmiljöer och andra tuffa förhållanden. De finns i längder om 3, 10 och 20 meter samt i två olika utföranden, standard och frostad. Den frostade versionen ger ett bländfritt ljus som är mer skonsamt för ögonen. Slingorna kan seriekopplas upp till 60 meter.

## LED-slinga Sunlit frostad

*Bra och skonsamt ljus som inte tröttar ut ögonen.*

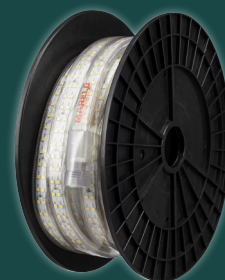
- Helt frostad. Ger ett mycket bra och bländfritt ljus när man vistas i ljuset under en hel arbetsdag.
- Extremt tålig och kan användas både inom- och utomhus. IP 65.
- Finns i längderna 3, 10 och 20 meter.
- Möjlig att seriekoppla upp till 60 meter med vanlig elkabel och 100 meter med driver.
- 3 meter LED-slinga ger ca 2650 lumen, 10 meter LED-slinga ger 7500 lumen, 20 meter LED-slinga ger 15000 lumen.
- Art. nr. 690010806 (3 m), 690010905 (10 m), 690011002 (20 m)



## LED-slinga Sunlit

*Slingan har 180 LED per meter.*

- Extremt tålig och kan användas både inom- och utomhus. IP 65.
- Finns i längderna 3, 10 och 20 meter. Möjlig att seriekoppla upp till 60 meter med vanlig elkabel och 100 meter med driver.
- 3 meter LED-slinga ger ca 2650 lumen, 10 meter LED-slinga ger 7500 lumen, 20 meter LED-slinga ger ca 15000 lumen.
- Art. nr. 690010038 (3 m), 690010046 (10 m), 690010053 (20 m)



## LED-slinga Sunlit med kabelvinda

*Den mest mobila LED-slingan på marknaden.*

- Kabelvinda för snabb och smidig in- och utrullning av LED-slinga. Perfekt för de mobila yrkesproffsen.
- Hög säkerhet. Värmsäkring gör att LED-slingan stängs av om den blir överhettad som t.ex. kan ske om inte hela LED-slingan är helt utrullad.
- I övrigt samma fördelar som LED-slinga Sunlit utan kabelvinda.
- Art. nr. 690010707





# Tillbehör

till Sunlit LED-slingor

## Elkabel med plug in 1,5 m

- Art. nr. 690004056



## Nödljusbatteri

- Batteriet kan enkelt kopplas ihop med valfri Sunlit-slinga och säkerställer att slingan lyser i en timma, även om strömmen bryts.
- Art. nr. 690015102



## Sunlit Flicker Free Driver

- Flimmerfritt ljus samt sänker energiförbrukningen.
- Art. nr. 690001450



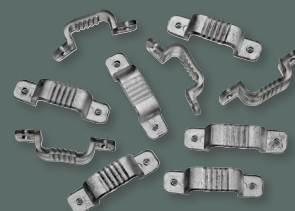
## Casambi Dimmer

- Sparar energi, går att styra manuellt och kompatibel med Casambi-appen.
- Art. nr. 690001500

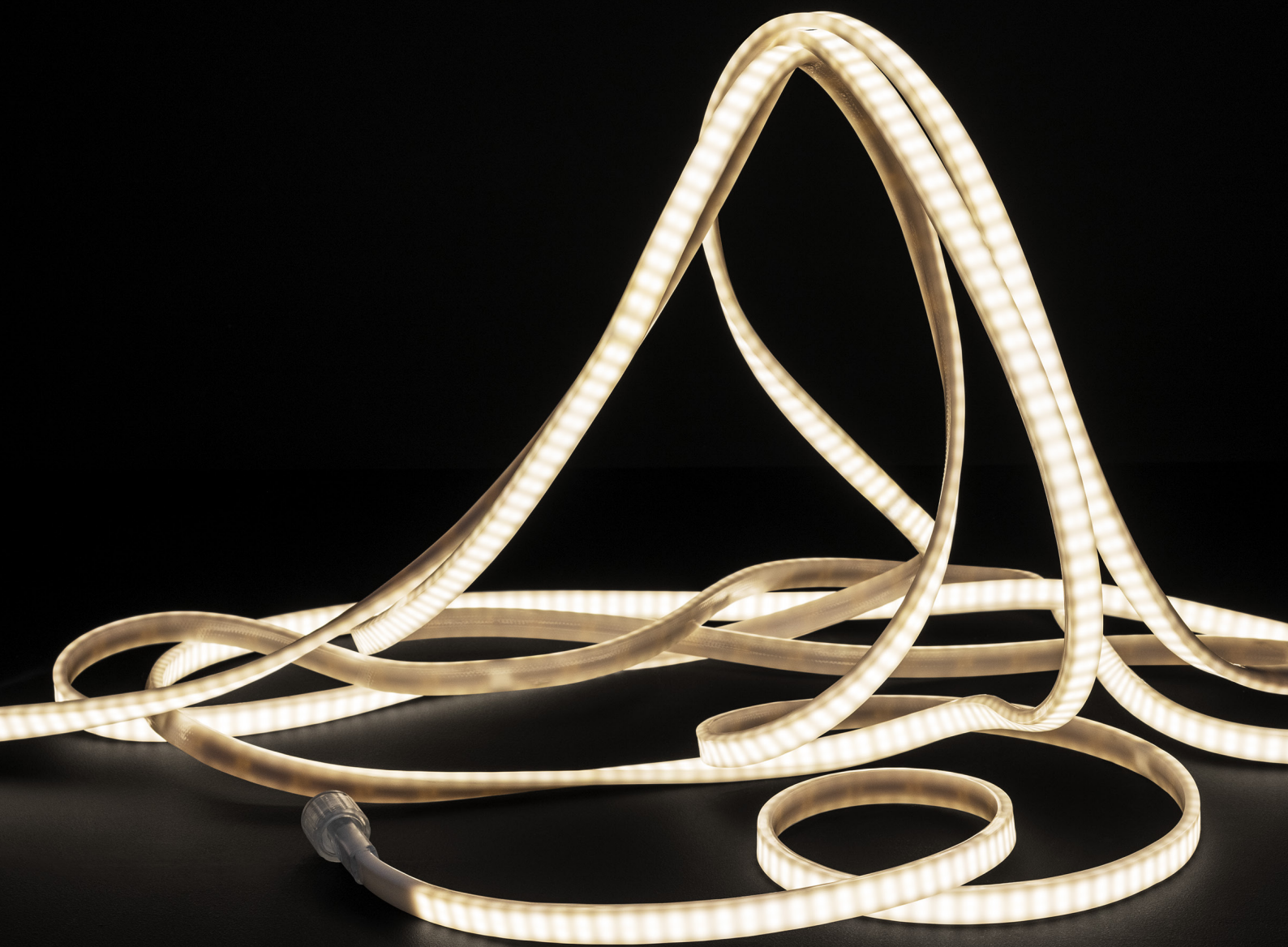


## Monteringskrokar

- Art. nr. 690003827







# MARELD

PRO LIGHTING®

Besök [mareldprolighting.com](http://mareldprolighting.com) för mer inspiration och information  
kring våra produkter och mobil arbetsbelysning.

[info@mareldprolighting.com](mailto:info@mareldprolighting.com) | [mareldprolighting.com](http://mareldprolighting.com) 8