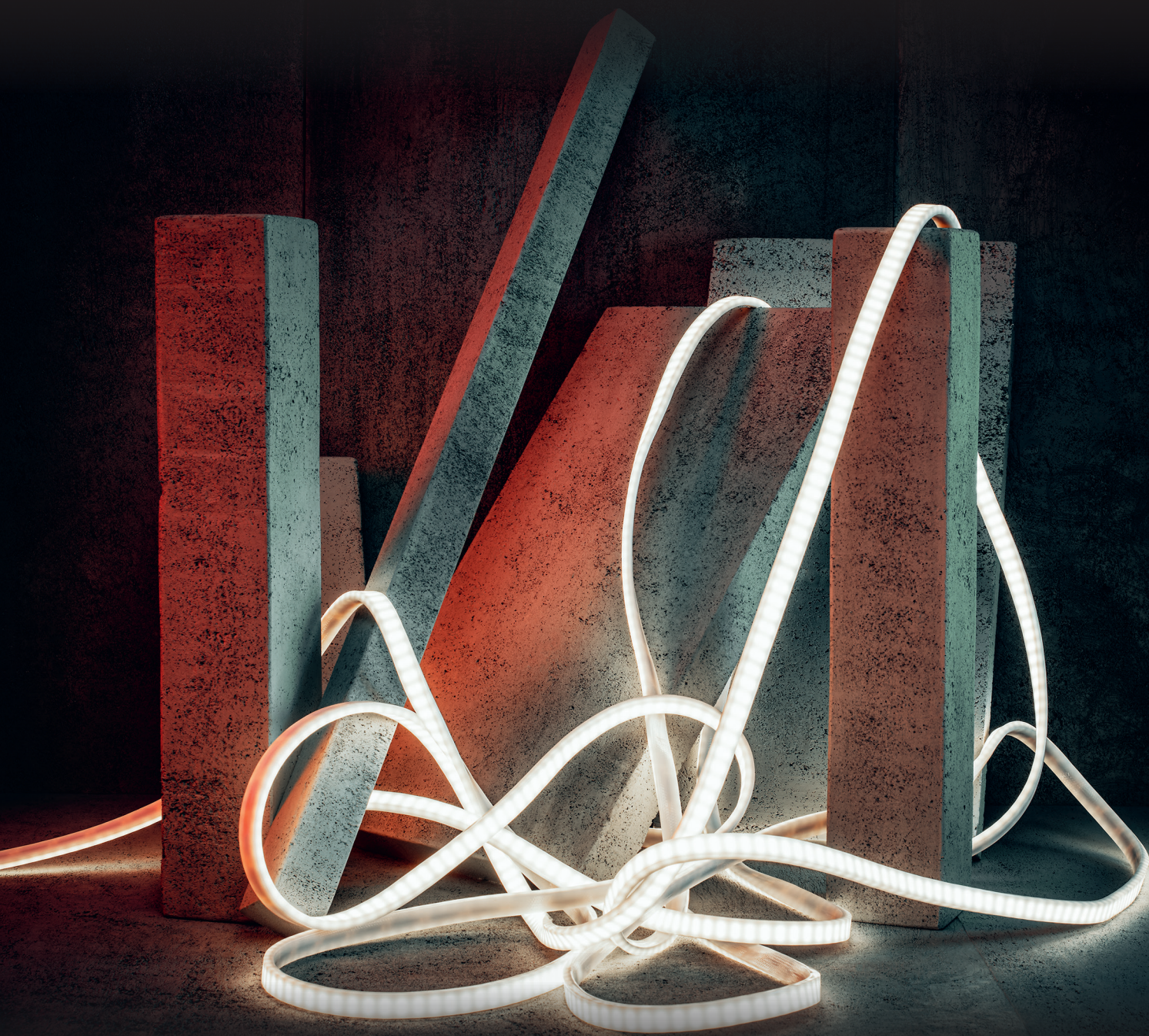


**MARELD**

PRO LIGHTING®



**LED-lyslister**

for alle typer jobber



## Prester bedre med riktig lys

*Uansett om du snekrer, maler, reparerer, støper eller graver, så vil du at prestasjonen din skal være så nær perfekt som mulig. Nettopp derfor er alle våre produkter laget for ett eneste formål: At du skal kunne gjøre ditt aller beste – når lyset tennes.*

*Med Sunlit LED-lyslister kan du lage den perfekte arbeidsbelysningen for din arbeidsplass.*

# De fem viktigste egenskapene for LED-lyslister er:

## IP-klasse

Indikerer hvor godt et produkt tåler støv (første siffer) og fukt (andre siffer).

*Sunlit LED-lyslister har IP 65 som betyr at produktet er utviklet for å brukes utendørs i nordiske forhold.*

## Lumen/meter

Viser hvor mye lys man får ut pr. meter lyslist.

*Sunlit LED-lyslister har ca 600-780 lumen pr. meter. Mengde lys er nøye balansert mellom å ikke blende brukeren og gi tilstrekkelig mye lys.*

## Watt/meter

Angir hvor mye energi som lyslisten drar pr. meter. Med denne verdien kan man sammenligne energiforbruket mellom ulike lyslister.

*Sunlit LED-lyslister har et energiforbruk på 6 watt/meter, som er lavere sammenlignet med lignende produkter på markedet.*

## Maks. lengde

Viser maks. lengde man kan koble sammen lyslisten til. En lengre maks. lengde betyr smidigere installasjon og behov for færre startkabler.

*Sunlit LED-lyslister kan seriekobles opp til 60 meter med vanlig strømkabel, og 100 meter med driver.*

## Lumen/watt

Et mål på hvor effektiv lyslisten er. En LED-lyslister bør ha minst 120 lm/w for å oppfylle kravene for å få selges innen EU.

De fleste LED-lyslister på markedet i dag oppfyller ikke dette lovkravet.

*Sunlit LED-lyslister har over 120 lm/w som er klasseledende og gjør at den oppfyller gjeldende lovkrav.*



En LED-lyslister bør ha minst 120 lm/w for å oppfylle kravene for å få selges innen EU.

## REGNEEKSEMPEL

### Energi- og kostnads-effektiv

Sunlit LED-lyslister har over 120 lm/w. Den gir en besparelse på over 3000 NOK pr. måned, hvis man har 600 meter LED-lyslister for å lyse opp en byggeplass på 1000 kvm og med en strømpris på kr. 1,50/kwt, sammenlignet med lignende produkter på markedet.

## Mareld Sunlit Slim

IP-klasse	65
Lumen/meter	600
Watt/meter	5
Maks. lengde	60 m
Lumen/watt	120

*Fra 1. september 2021 gjaldt nye krav (EU 2019/2020) og siste generasjonens energimerking (EU 2019/2015) for belysning.*

*Direktivet setter minimumskrav på energiytelse på produkter, som bl.a. innebærer at en LED-lyslister bør ha minst 120 lm/w for å oppfylle kravene for å få selges innen EU.*

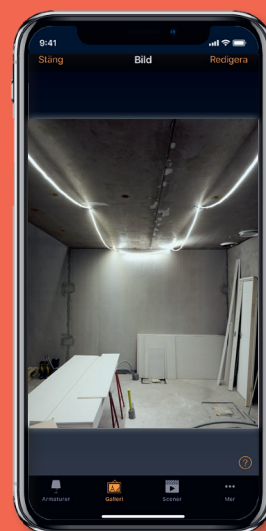
# Flimmerfri belysning

Flimrende lys bidrar til tretthet, hodepine og andre negative helseeffekter. For å bøte på dette har Mareld tatt fram en flimmerfri driver. Ved å koble sammen driveren med LED-lyslister får man en flimmerfri belysning og et mer helsemessig arbeidsmiljø. Driveren kan viderekoble opp til 100 meter LED-lyslister. Med driveren innkoblet senker man dessuten energiforbruket.

Fra 2021 finnes det designkrav på hvor mye nye lyskilder får flimre. Det er ikke alt flimmer som vises med det blotte øyet. Stroboskopisk flimmer vises først når en lampe lyser på noe som beveger seg.

## Styr dine LED-lyslister med mobilen og spar strøm

Mareld har sammen med Casambi utviklet en dimmer som gjør at du kan slå av, sette på, dimme og skjemalegge lyset i dine LED-lyslister med mobilen, uansett hvor du befinner deg. Ved å dimme ned lyset på natten når ingen er på jobb, kan man spare mer enn 60% av energien for belysning på en byggeplass. Dimmeren er kompakt og smidig, og kompatibel med Marelds LED-lyslister, Sunlit og med Casambi-appen.

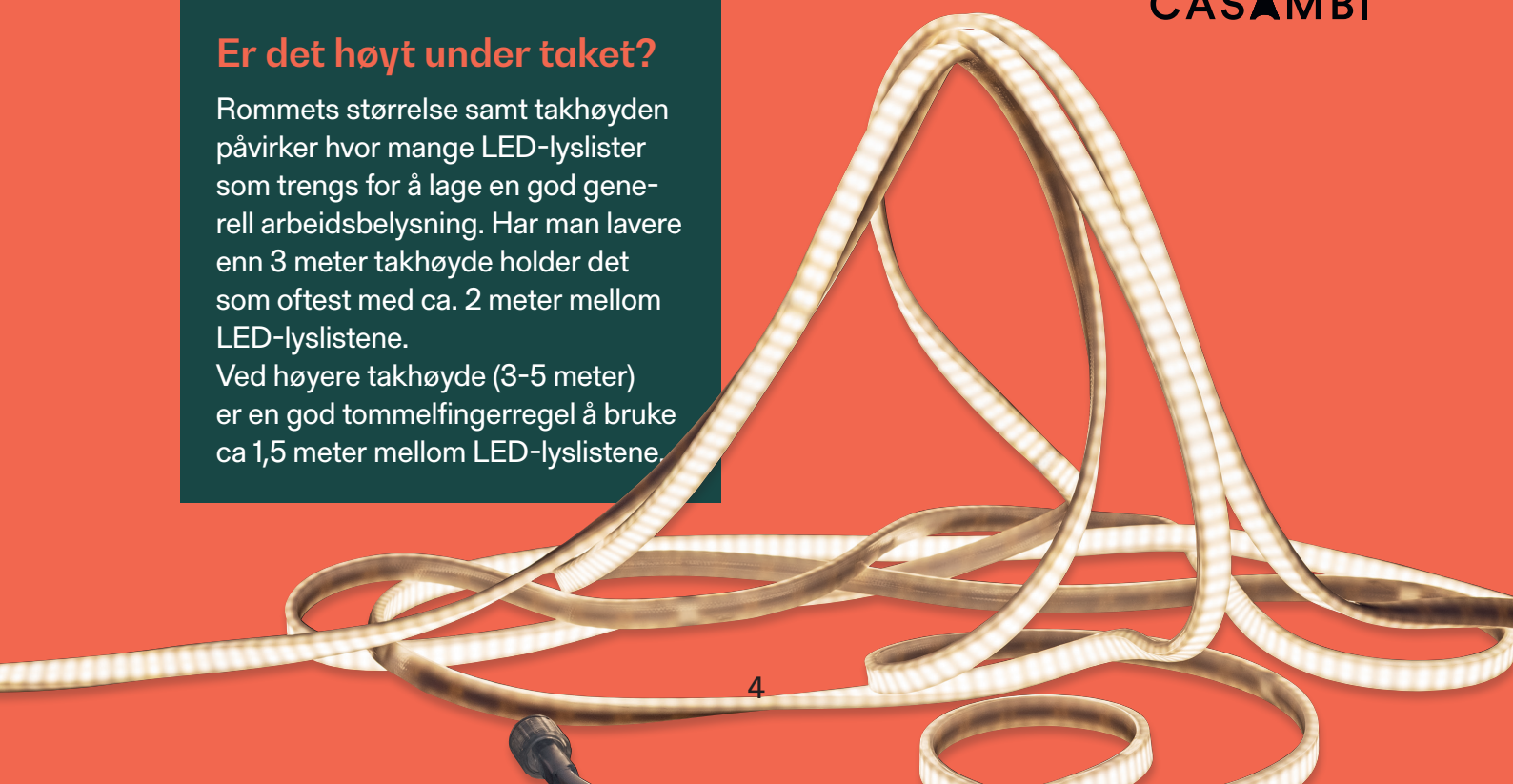


CASAMBI

### Er det høyt under taket?

Rommets størrelse samt takhøyden påvirker hvor mange LED-lyslister som trengs for å lage en god generell arbeidsbelysning. Har man lavere enn 3 meter takhøyde holder det som oftest med ca. 2 meter mellom LED-lyslisterne.

Ved høyere takhøyde (3-5 meter) er en god tommelfingerregel å bruke ca 1,5 meter mellom LED-lyslisterne.



# 3 ting å tenke på ved bruk av LED-lyslister

*Håndverkere bruker LED-lyslister daglig i sitt arbeid. Lyslisten rulles enkelt ut på gulvet eller henges opp, og dette gir ofte et tilstrekkelig lys.*

- 1** Unngå å plassere LED-lyslister eller andre sterke lyskilder mot mørke vegger eller gulv.
- 2** Belys gjerne store lyse flater som hjelper til med å spre lyset over et større område.
- 3** Plasser lyskilden på en måte der du unngår å bli blendet, eller bruk en frostet LED-lyslister



# Lag en god generell belysning

Sunlit LED-lyslister er utmerket som allmenbelysning på byggeplasser, lyse opp heissjakter, trapper m.m. Til forskjell fra de fleste andre LED-lyslister på markedet er Sunlit IP 65-klassifisert for å tåle utendørsmiljøer og andre tøffe forhold. De finnes i lengder på 3, 10 og 20 meter, samt i tre ulike utførelser, slim, standard og frostet. Den frostede versjonen gir et blendingsfritt lys som er mer skånsom for øynene. Lyslistene kan seriekobles opp til 60 meter.

## LED-lyslist Sunlit slim

*Enkel og praktisk å håndtere.*

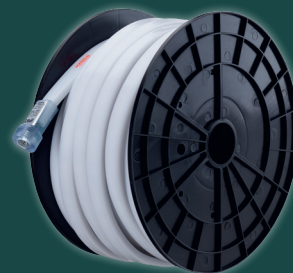
- Like lyssterke som bredere modeller
- Ekstremt holdbar og kan brukes både innendørs og utendørs. IP 65.
- Finnes i lengdene 10 og 20 meter.
- Mulig å seriekoble opp til 60 m med vanlig strømkabel, og 100 m med driver.
- 10 m LED-lyslist gir 6000 lumen, 20 m LED-lyslist gir 12000 lumen.
- Art. nr. 690010152 | Nobb. nr. 60172058 (10 m)  
Art. nr. 690010251 | Nobb. nr. 60172059 (20 m)



## LED-lyslist Sunlit frostet

*Godt og skånsomt lys som ikke tretter ut øynene.*

- Helt frostet. Gir et meget godt og blendingsfritt lys når man befinner seg i lyset i en hel arbeidsdag.
- Ekstremt holdbar og kan brukes både innendørs og utendørs. IP 65.
- Finnes i lengdene 10 og 20 meter.
- Mulig å seriekoble opp til 60 m med vanlig strømkabel, og 100 m med driver.
- 10 m LED-lyslist gir 7500 lumen og 20 m LED-lyslist gir 15000 lumen.
- Art. nr. 690010905 | Nobb. nr. 60042684 (10m)  
Art. nr. 690011002 | Nobb. nr. 60042686 (20m)



## LED-lyslist Sunlit

*Lyslisten har 180 LED-lys pr. meter*

- Ekstremt holdbar og kan brukes både innendørs og utendørs. IP 65.
- Finnes i lengdene 3, 10 og 20 meter.
- Mulig å seriekoble opp til 60 m med vanlig strømkabel, og 100 m med driver.
- 3 m LED-lyslist gir ca 2340 lumen, 10 m LED-lyslist gir ca 7800 lumen og 20 m LED-lyslist gir ca 15600 lumen.
- Art. nr. 690010038 | Nobb. nr. 60021388 (3m)  
Art. nr. 690010046 | Nobb. nr. 60021393 (10m)  
Art. nr. 690010053 | Nobb. nr. 60021386 (20m)



## LED-lyslist Sunlit på trommel

*Den mest mobile LED-lyslisten på markedet.*

- Trommel for rask og smidig inn- og utrulling av LED-lyslisten. Perfekt for de mobile håndverkerne.
- Høy sikkerhet. Varmesikring gjør at LED-lyslisten slås av hvis den blir overopphetet, som f.eks. kan skje hvis ikke hele LED-lyslisten er helt utrullet.
- Ellers samme fordeler som LED-lyslist Sunlit uten trommel.
- Art. nr. 690010715 | Nobb. nr. 60136940



## Tilbehør

*til Sunlit LED-lyslist*

### Strømkabel med plugg-inn 1,5 m

- Art. nr. 690004056 | Nobb. nr. 60042683



### Nødlysbatteri

- Batteriet kan enkelt kobles sammen med valgfri Sunlit-lyslist og sikre at lyslisten lyser i en time, selv om strømmen brytes.
- Art. nr. 690015102 | Nobb. nr. 57908915



### Sunlit Flicker Free Driver

- Flimmerfritt lys samt senker strømforbruket.
- Art. nr. 690001450 | Nobb. nr. 60107222



### Casambi Dimmer

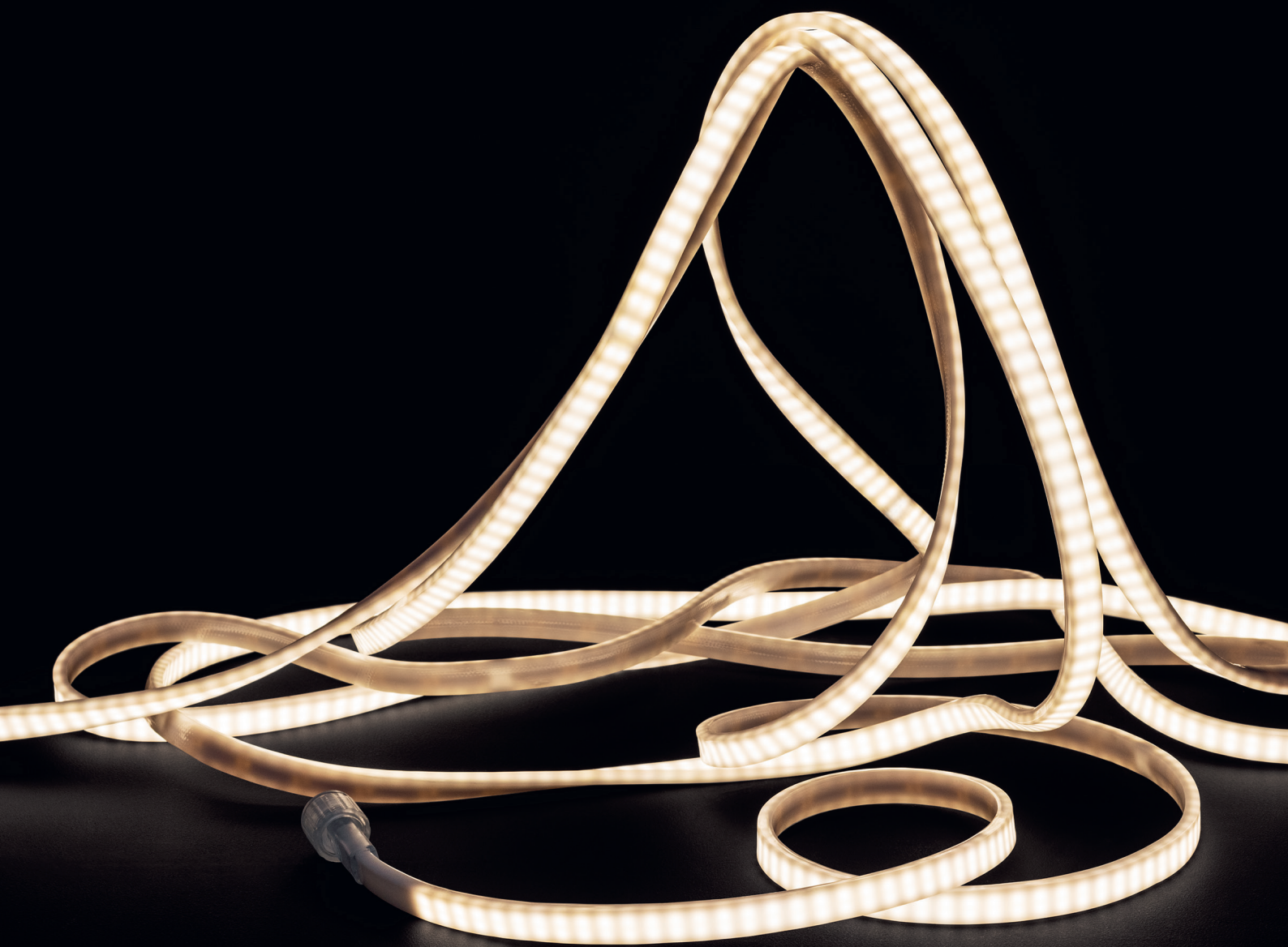
- Sparer strøm, kan styres manuelt og er kompatibel med Casambi-appen.
- Art. nr. 690001500 | Nobb. nr. 60107221



### Festeklammer

- Art. nr. 690003827 | Nobb. nr. 60060255





# MARELD

PRO LIGHTING®

Besøk [mareldprolighting.com](http://mareldprolighting.com) for mer inspirasjon og informasjon  
rundt våre produkter og mobil arbeidsbelysning.

[info@mareldprolighting.com](mailto:info@mareldprolighting.com) | [mareldprolighting.com](http://mareldprolighting.com)